

FENACORE

Federación Nacional
de Comunidades de Regantes
de España

Sequías, adaptación y Gestión en las Comunidades de Regantes Españolas

Un macro estudio con datos de 2014 y 2018


UNIVERSITY OF LEEDS

ICTA

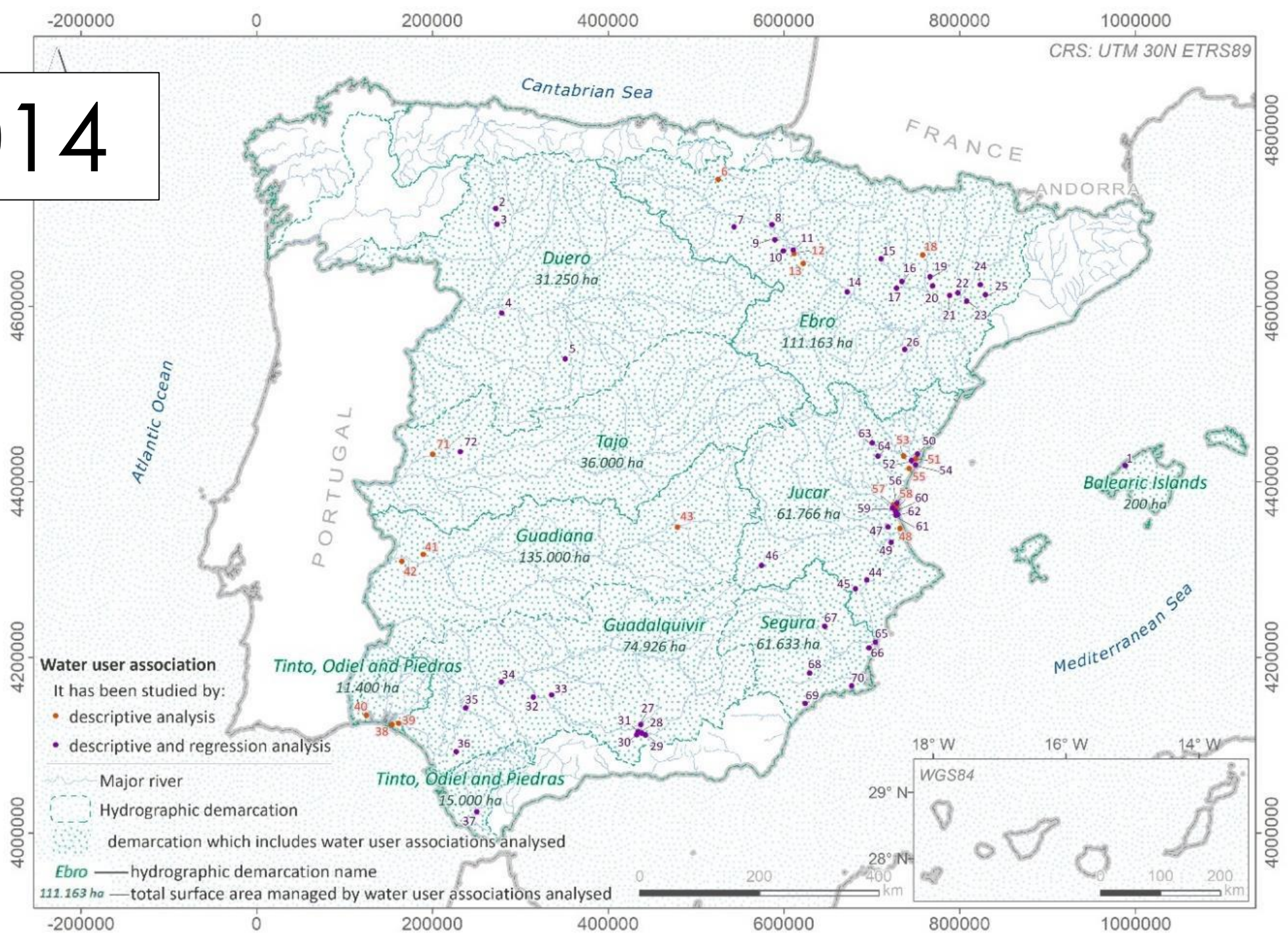


Institute of Environmental
Science and Technology-UAB

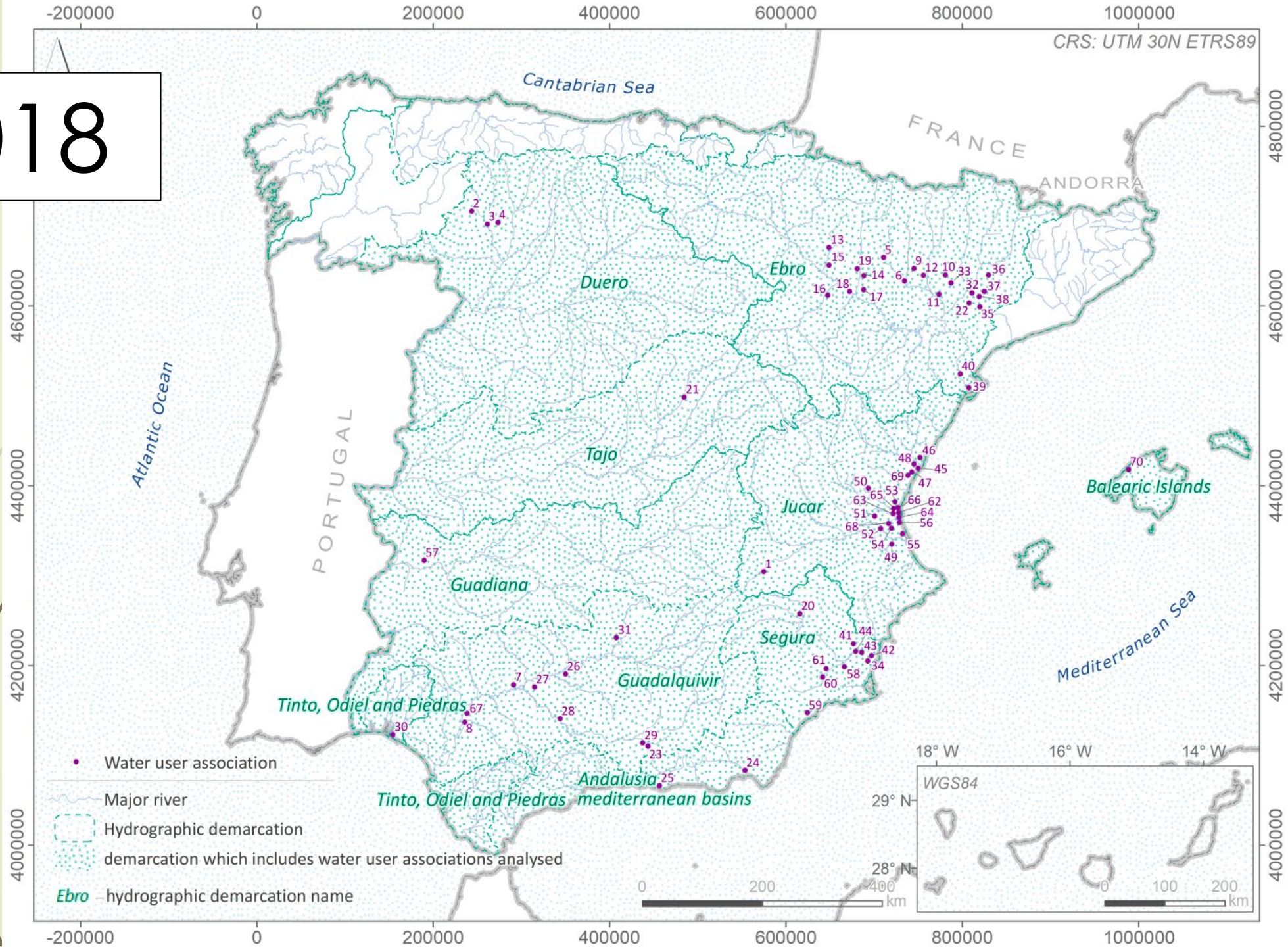


EXCELENCIA
MARÍA
DE MAEZTU

2014



2018

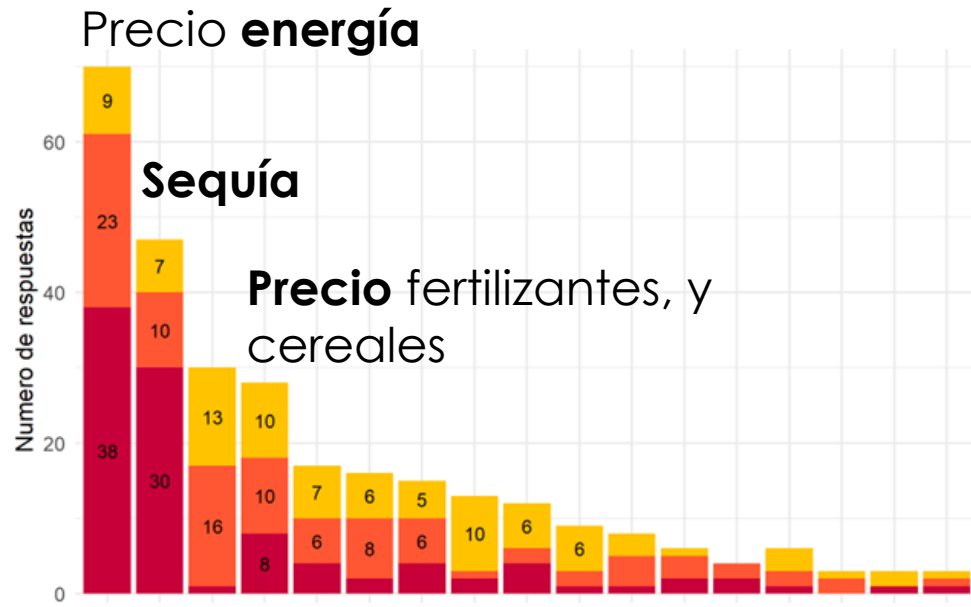




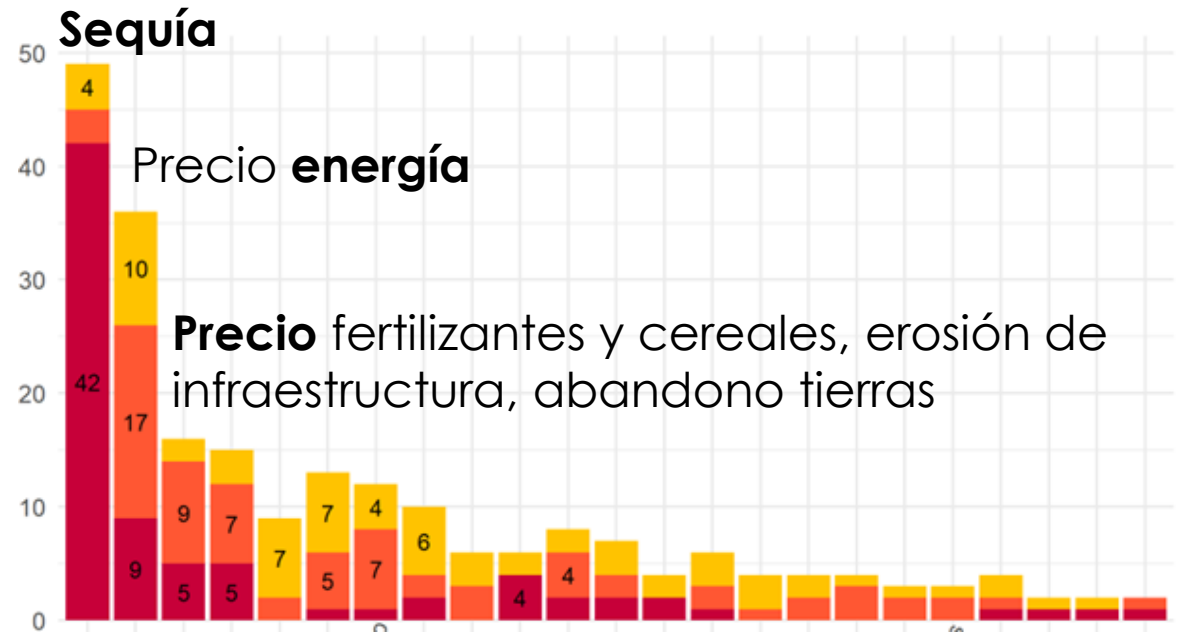
➔ **SEQUIAS... Y OTRAS AMENAZAS**

¿Cuáles son los problemas que más han afectado a su comunidad de base en los últimos 10 años?

2014

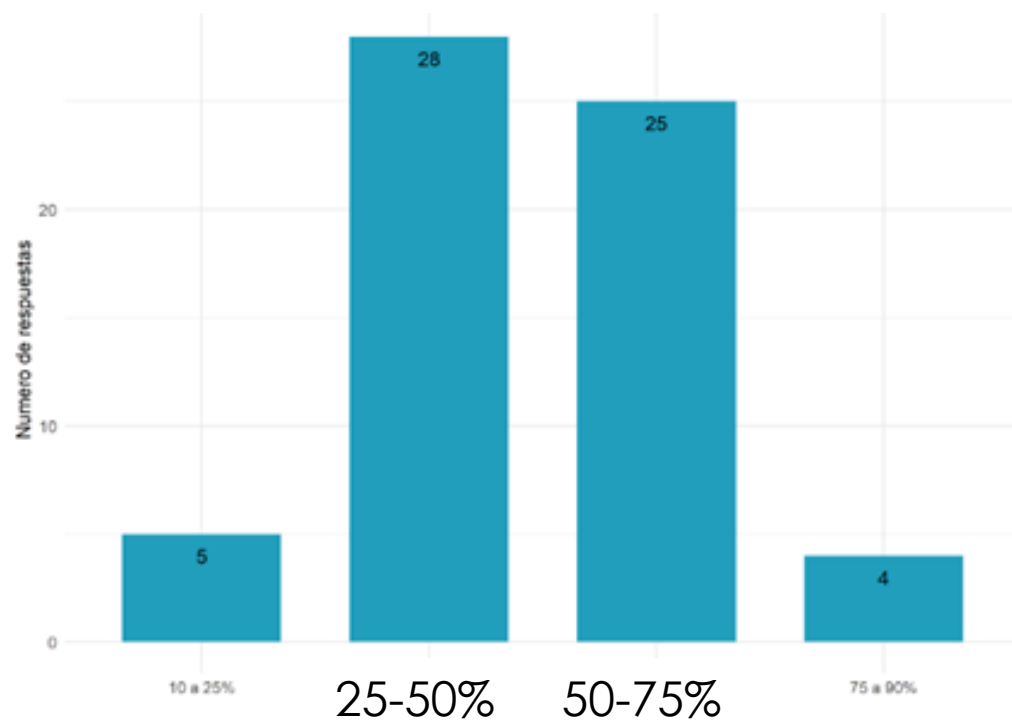


2018

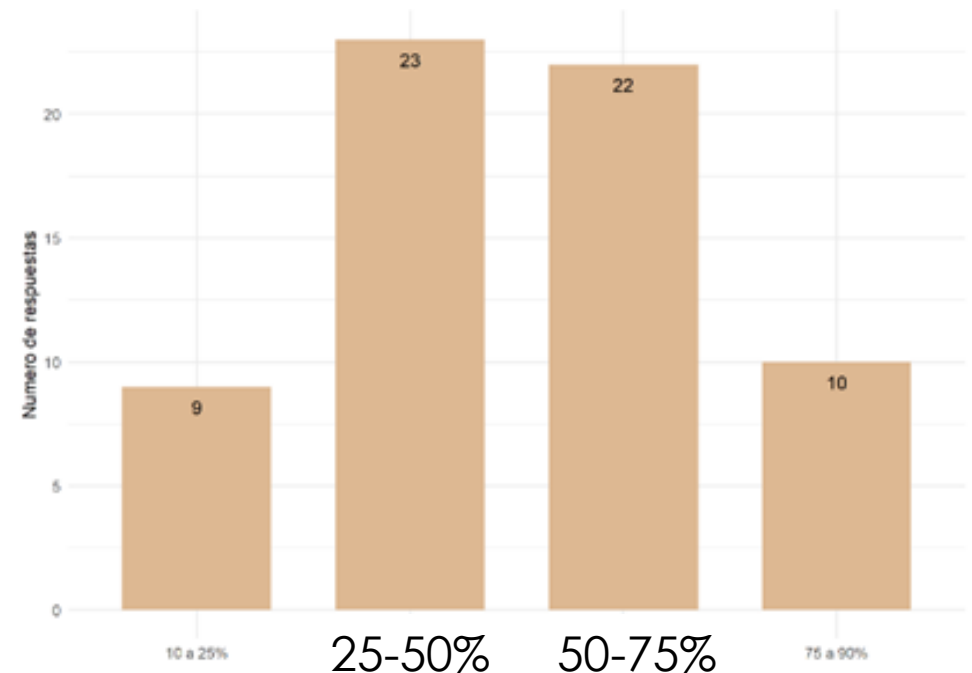


¿En años de sequía qué porcentaje de agua suele haber con respecto a un año normal?

2014

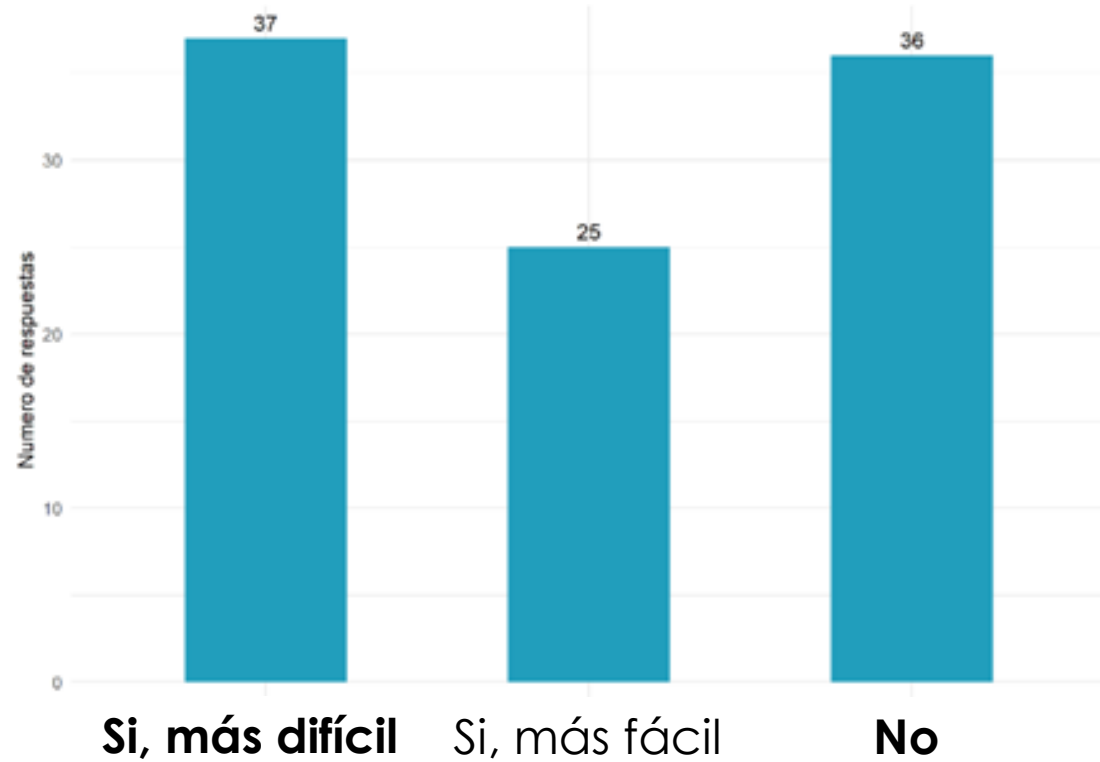


2018

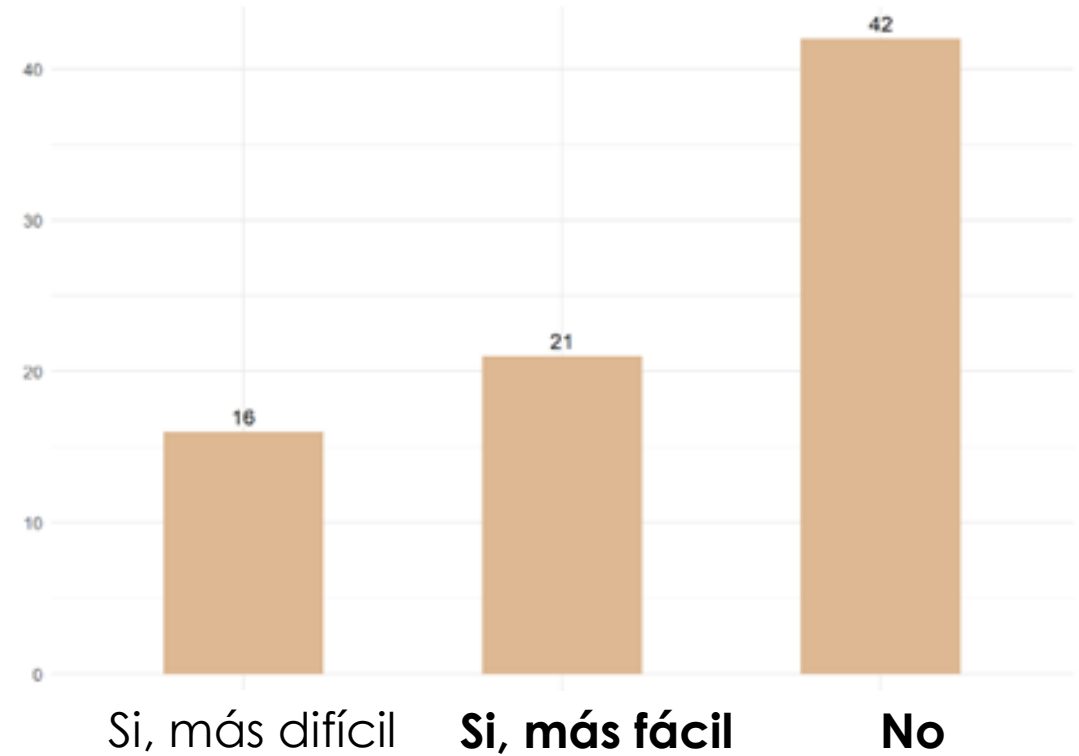


¿Ha cambiado en los 10 últimos años su capacidad para predecir qué agua que va a recibir?

2014



2018

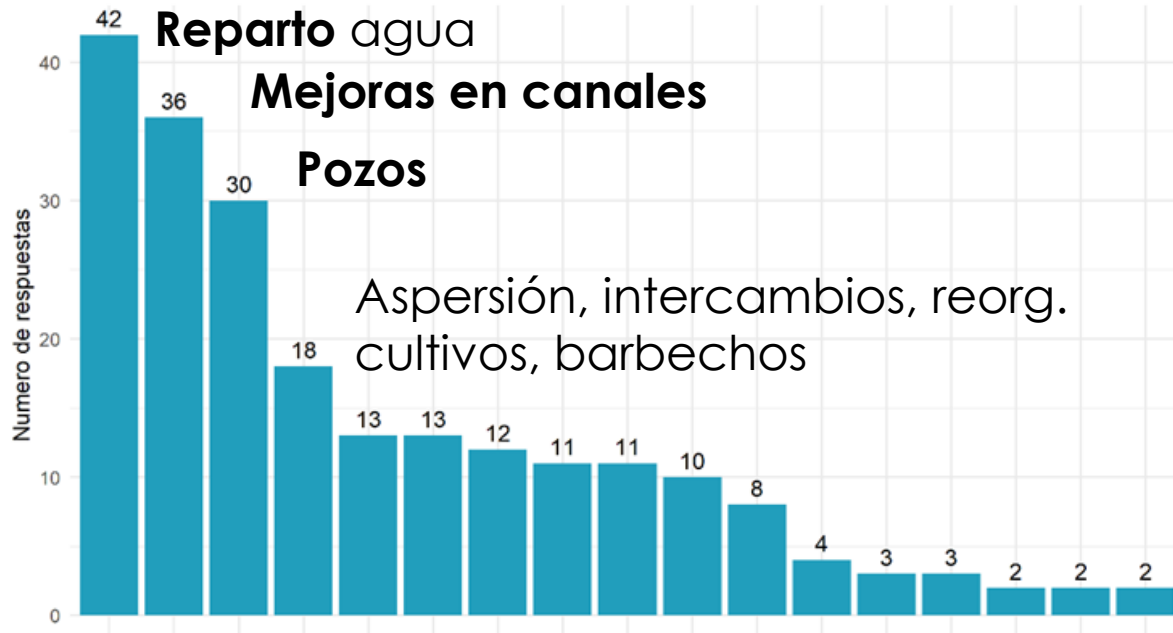




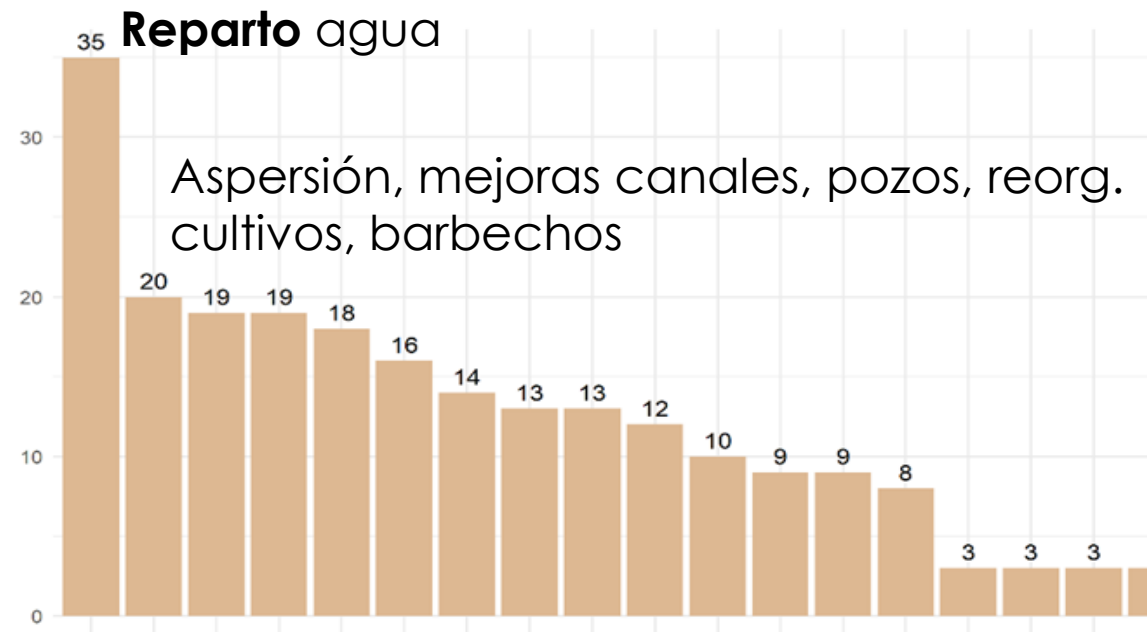
■ SEQUIAS Y ADAPTACIÓN

¿Qué medidas ha organizado la comunidad para hacer frente a las sequías?

2014



2018



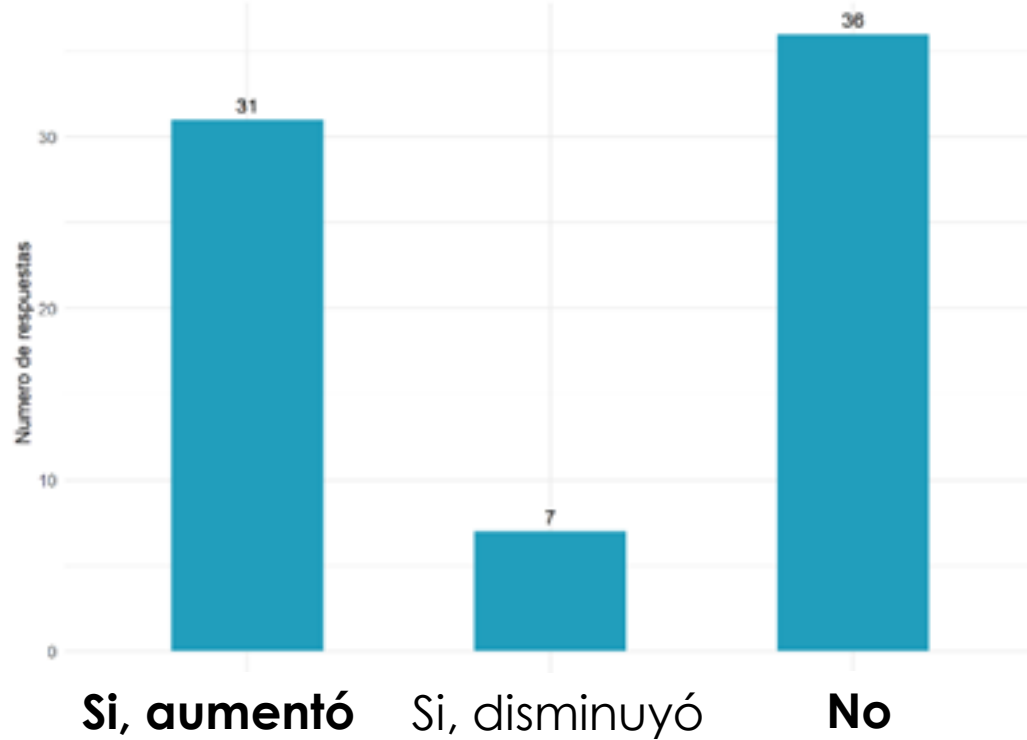


■ SEQUIAS Y GESTIÓN

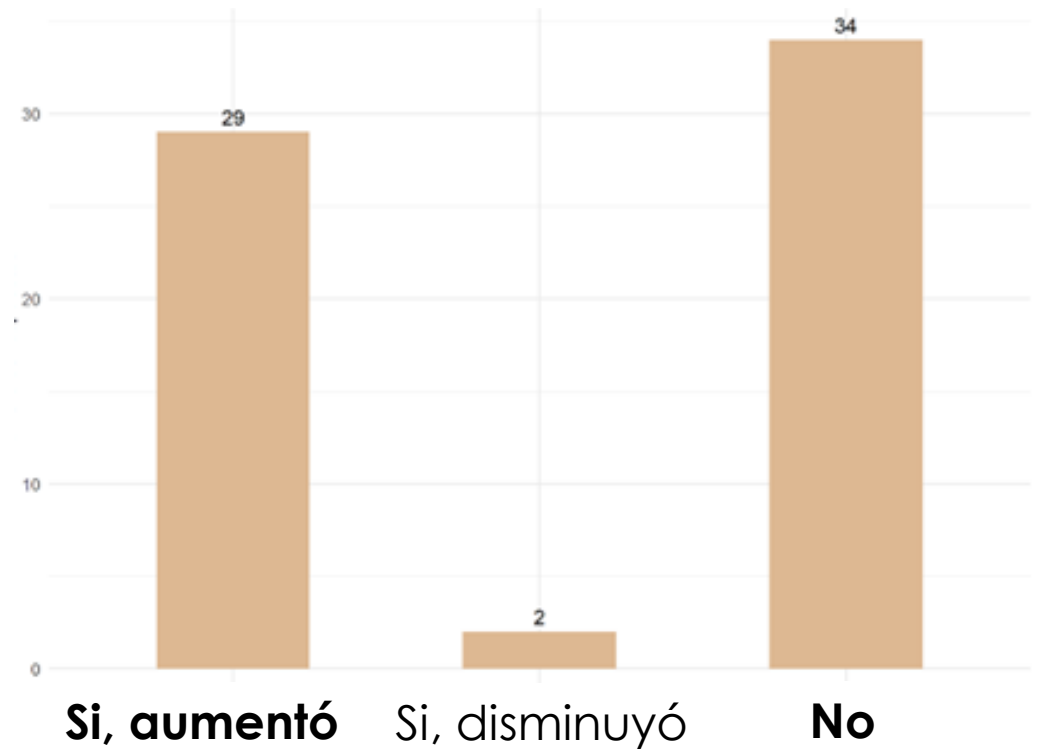


¿Durante la última sequía cambió el número de miembros de su comunidad que asisten a las asambleas?

2014

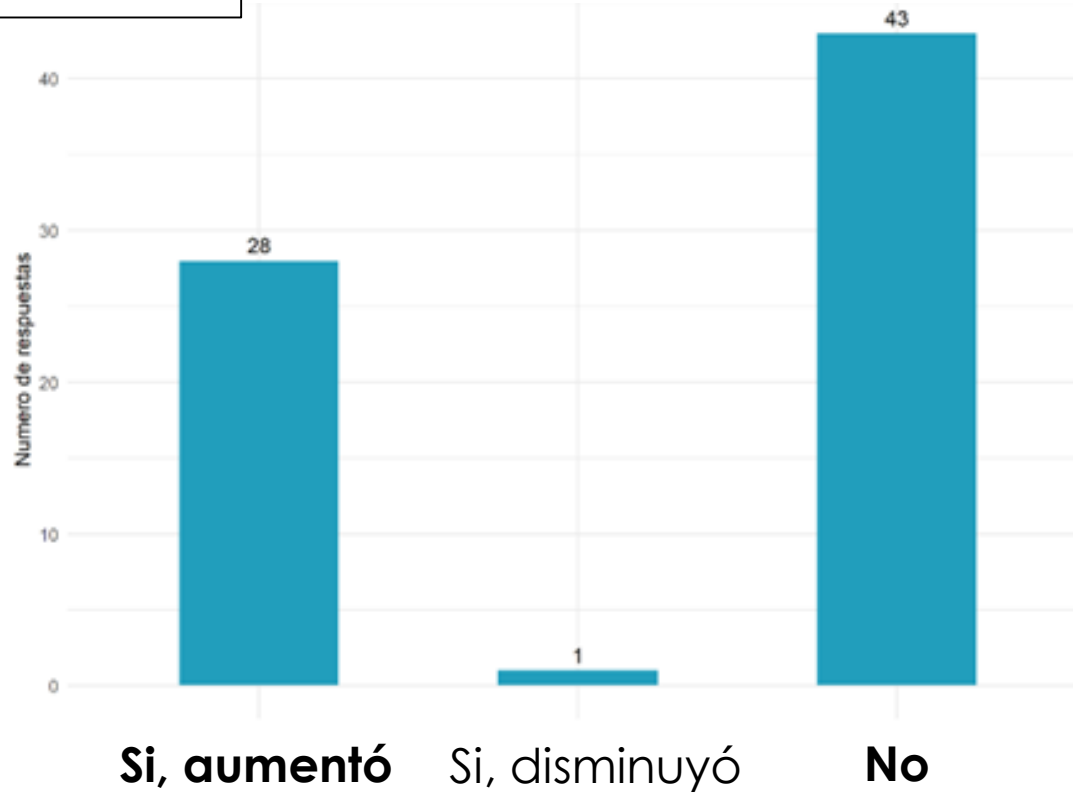


2018

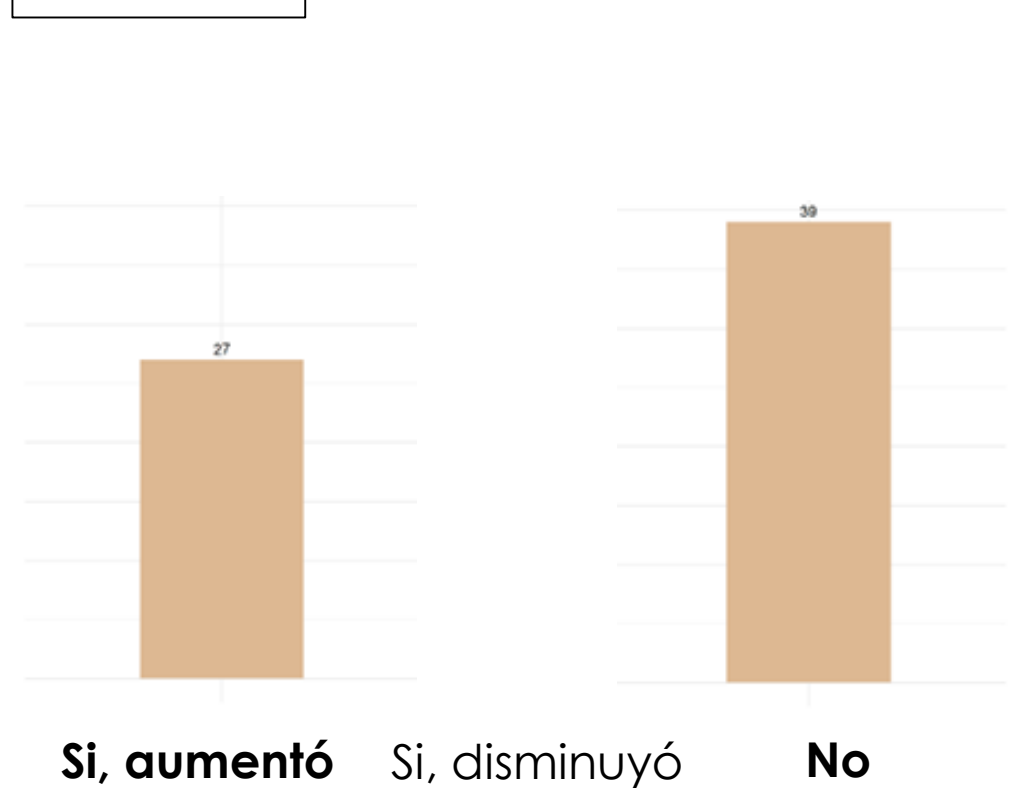


¿Durante la última sequía cambió el número de sanciones sobre el uso del agua en su comunidad?

2014

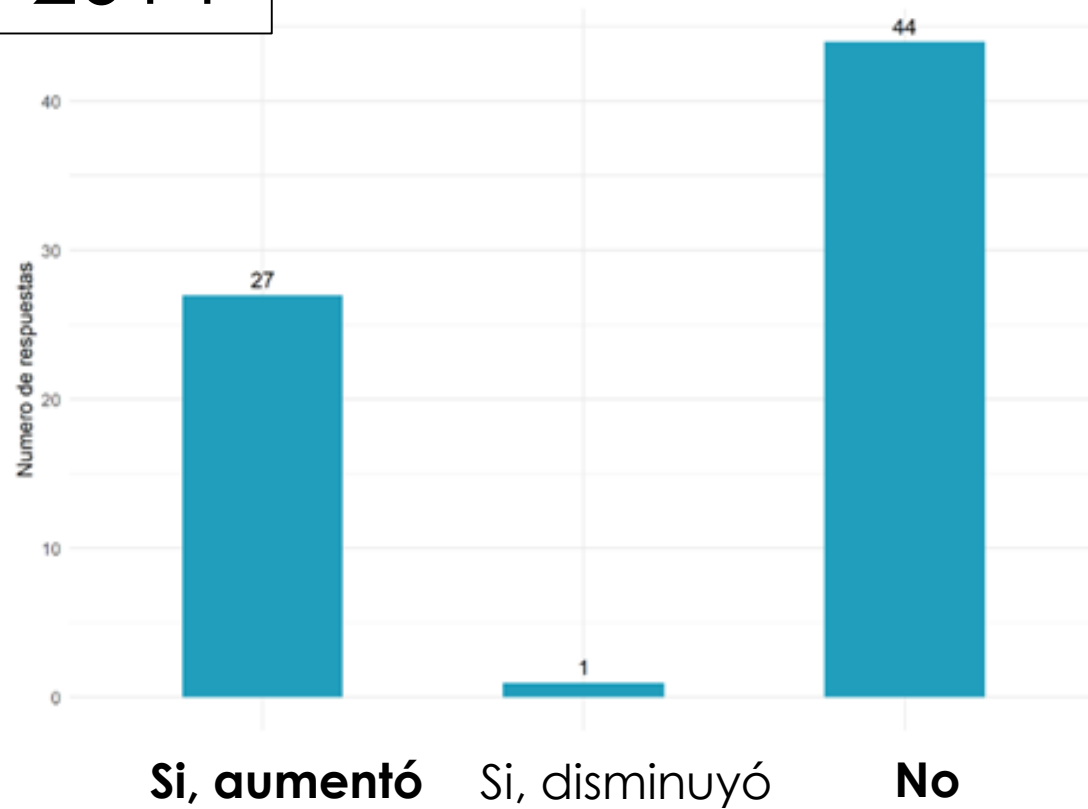


2018

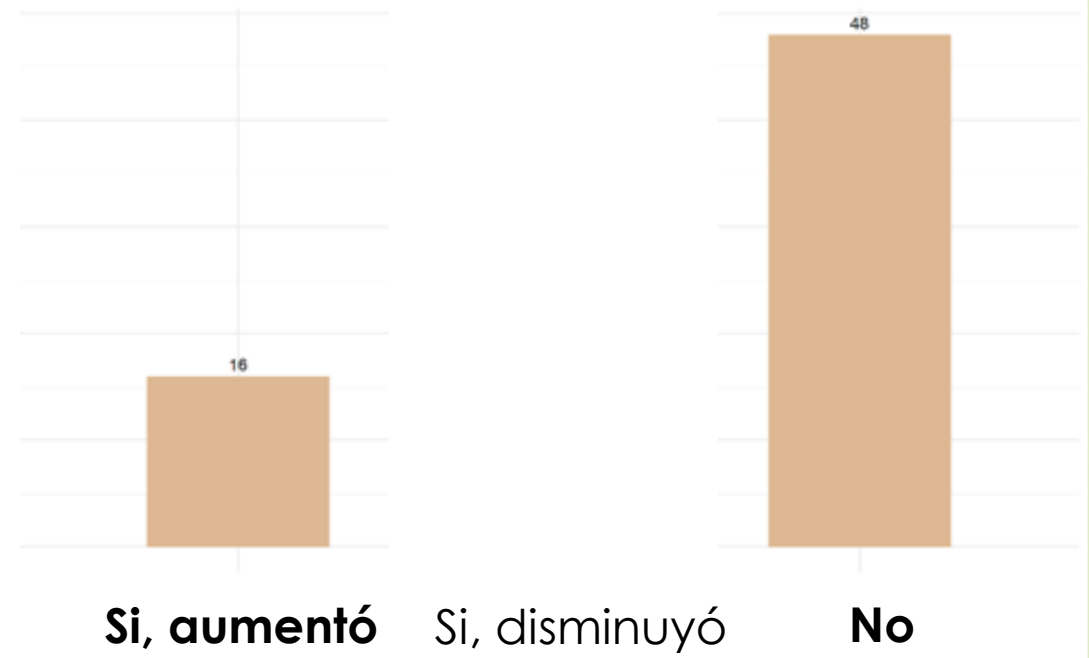


¿Durante la última sequía cambió el número de regantes que pagan tarde o no pagan el agua?

2014



2018



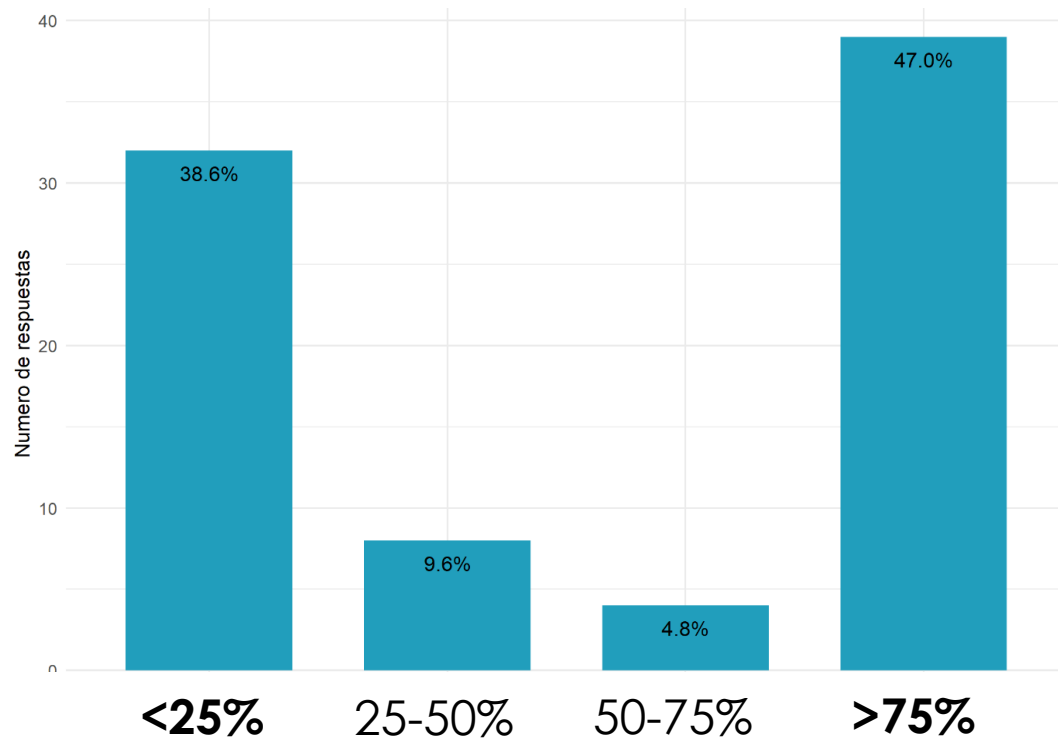


**➔ ASPERSIÓN/GOTEÓ Y ENERGIA
(2018)**

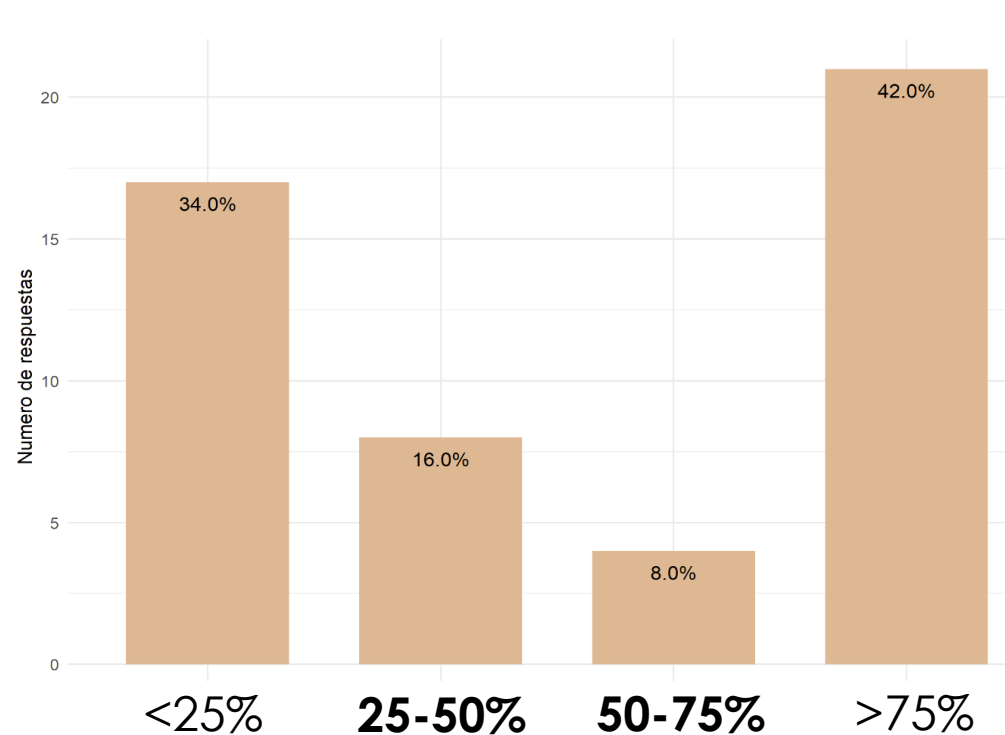


¿Qué porcentaje de la superficie se riega por goteo o aspersión?

2014

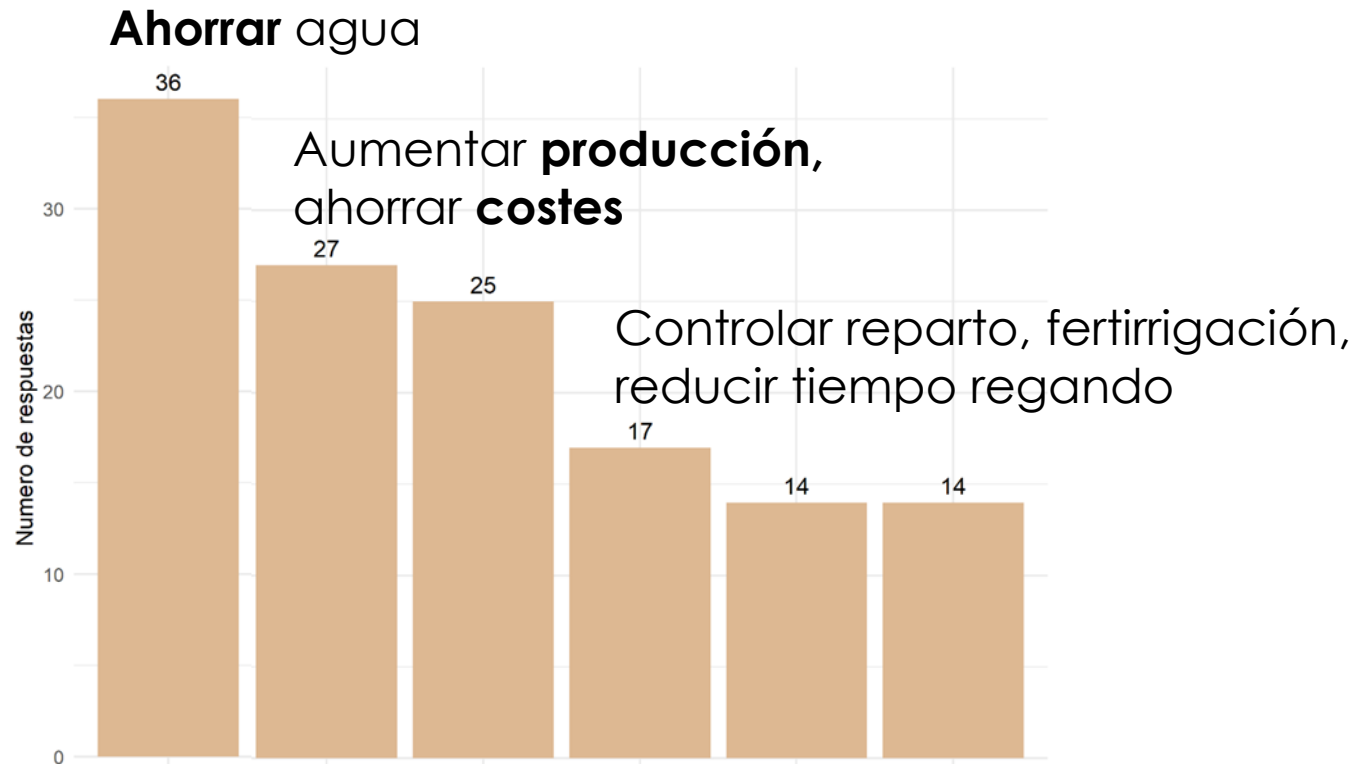


2018



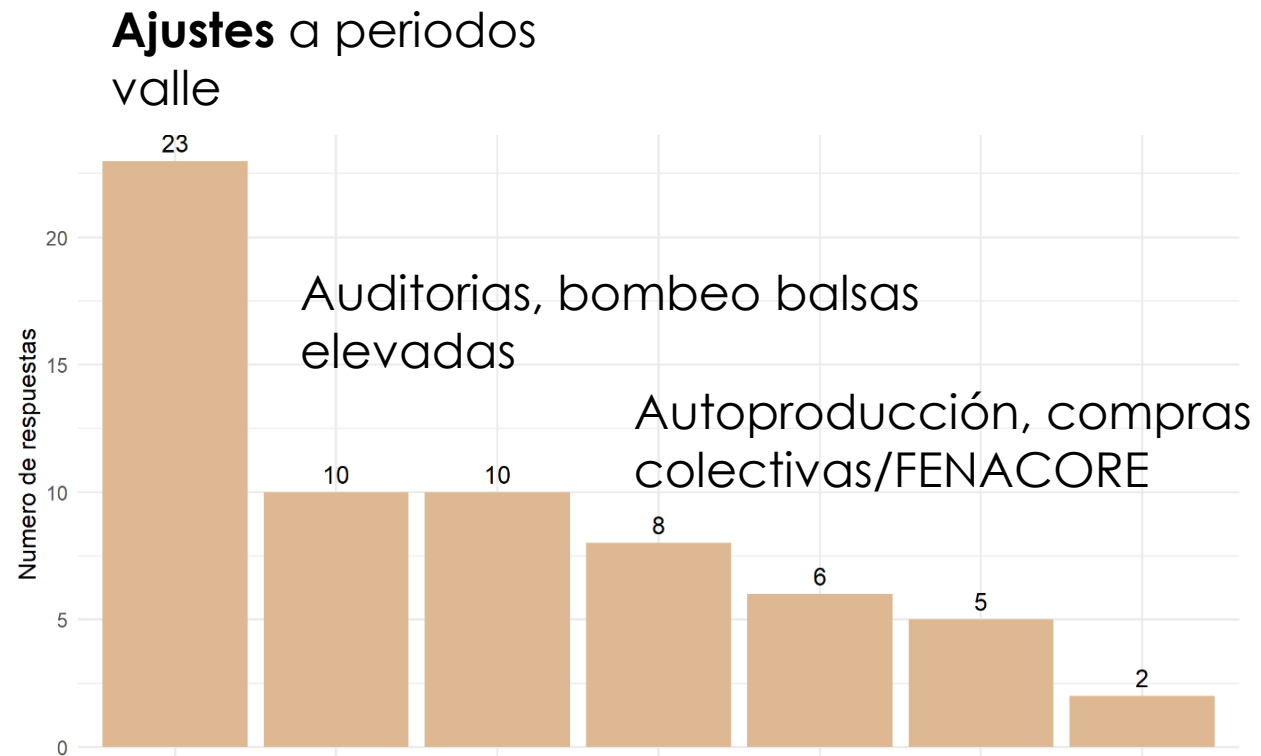
¿En caso de haber invertido su comunidad en aspersión/goteo, ¿por qué razón/es lo hicieron?

2018



¿Cuáles de las siguientes medidas utiliza su comunidad para reducir costes de electricidad?

2018

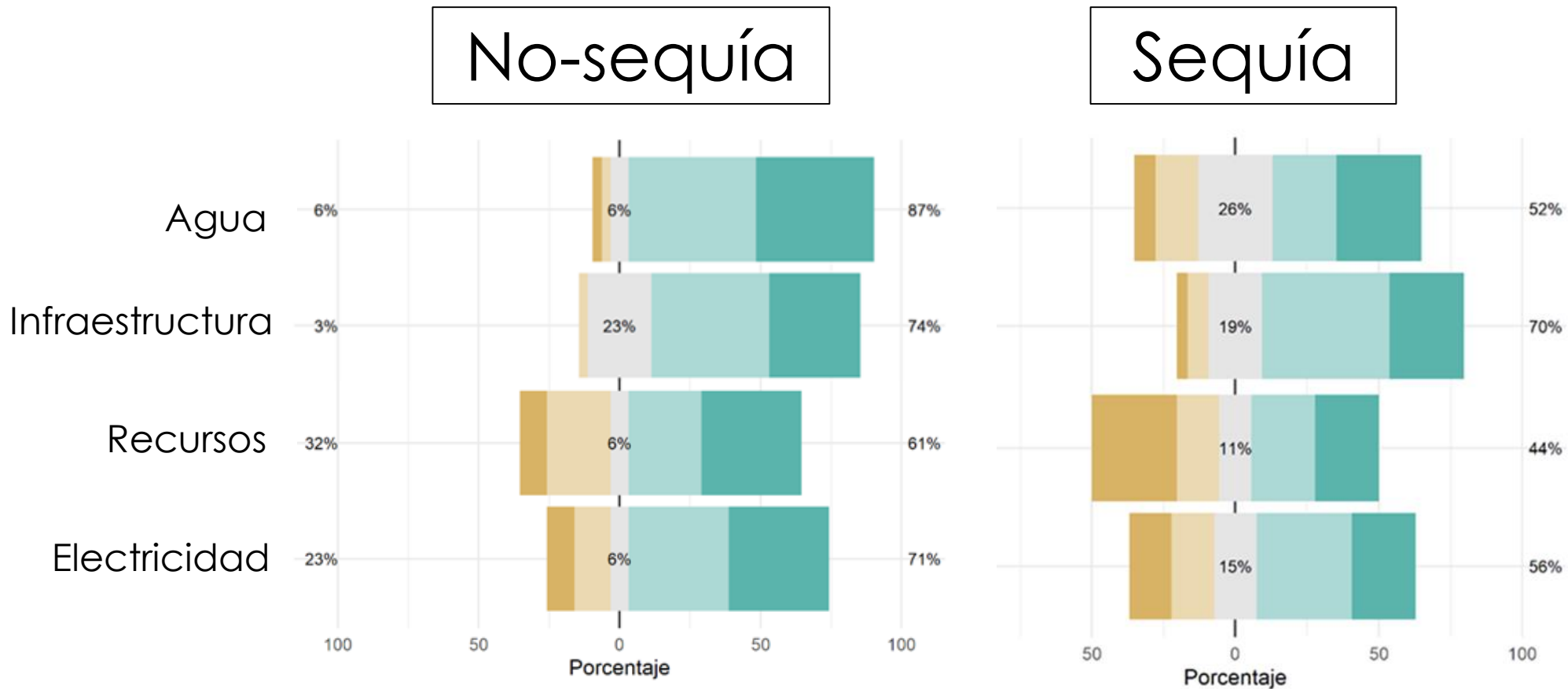




**➔ SATISFACCIÓN CON GESTIÓN
(2018)**


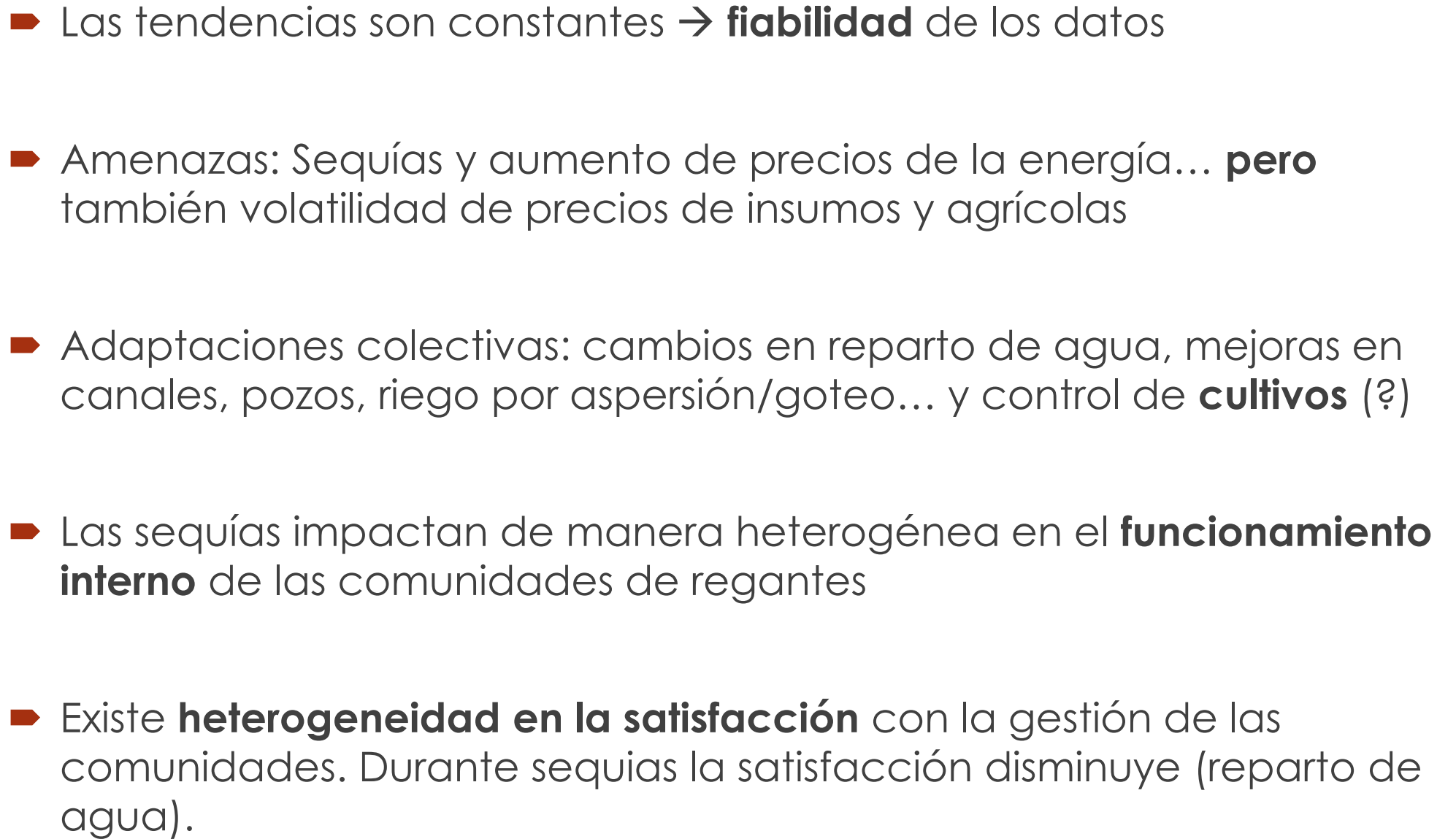


¿Cuán satisfecho está con los siguientes aspectos relativos a la administración de la comunidad?





➔ RESUMEN

- 
- 
- Las tendencias son constantes → **fiabilidad** de los datos
 - Amenazas: Sequías y aumento de precios de la energía... **pero** también volatilidad de precios de insumos y agrícolas
 - Adaptaciones colectivas: cambios en reparto de agua, mejoras en canales, pozos, riego por aspersión/goteo... y control de **cultivos** (?)
 - Las sequías impactan de manera heterogénea en el **funcionamiento interno** de las comunidades de regantes
 - Existe **heterogeneidad en la satisfacción** con la gestión de las comunidades. Durante sequias la satisfacción disminuye (reparto de agua).



➔ Y AHORA QUE?





➤ **Limitaciones** de estudio:

- Sólo encuestados representantes de comunidades
- Sólo encuestados representantes que asistieron a las asambleas
- Encuestas basadas sólo en interés de investigadores

➤ **Siguientes pasos:**

- Encuestar a miembros de comunidades de **regantes** (posible?)
- Incluir **otras comunidades** miembros de FENACORE
- Recoger información que interese a los regantes y FENACORE
- **Organizar los datos** de manera que sean accesibles por los miembros de FENACORE y sirvan los intereses de gestión de las comunidades



■ **Muchas gracias**

villamayortomas@gmail.com

